

2022 Summer ARXIA WAVE

湘南エリア藤沢に構える
FPオフィス「みらいのお金クリニック」

News Letter

Issued regularly
once every three months

READ MORE

みらいのお金
クリニック
アルシアコンサルティング株式会社

Copyright(C) 2022 ARXIA CONSULTING Co.,Ltd. all rights reserved.

差出人・連絡先

アルシアコンサルティング株式会社

〒251-0023 神奈川県藤沢市鶴沼花沢町2-3 PHビル2階

☎ 0466-54-8417 ✉ info@arxia.jp 🕒 9:30~17:30

※掲載内容に関するお問い合わせは各営業担当まで



相続に向けた、土地の有効活用を

住居・土地のお悩みまで承れるようになりました

このような方がいらっしゃいましたら、ぜひご紹介ください



土地をお探しの方、
または建替えをお考えの方



ご結婚予定で
新居をお探しの方



空き家の管理に
お困りの方



遊休地の活用や売却を
お考えの方



賃貸(併用)住宅に
ご興味のある方

相続税評価額は下げられます



建てる以外にも方法があります

代表取締役
榊原 弘之

節税対策として、あらゆる選択肢があります。建築・相続に限らず様々なお悩みにお応えできるようになりました。

広い自宅の維持が大変

災害や犯罪に巻き込まれるのでは

今の家は段差や寒暖差が辛い



老人ホームはいや

子どもには迷惑をかけたくない

今は大丈夫だけど先々が不安

2030年の東京都では、4人に1人が65歳以上に

老朽化した戸建ては高齢者には住みにくい

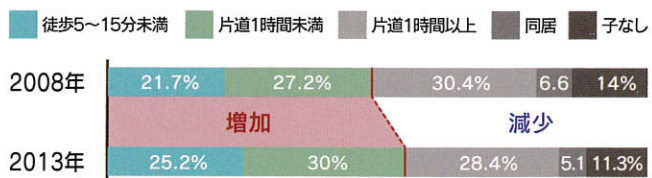
高齢の親の呼び寄せ、「近居」ニーズが増加

日本の総人口は減少の一途をたどる一方、65歳以上の高齢者の数は増え続け、急激なスピードで高齢化が進行中です。

高齢者世帯の住まいに多い持ち家一戸建て。「駅が遠く坂道がある」「広くて管理が大変」という問題は、リフォームでは解決できません。

親子が同居するケースは少なくなっていますが、親子間で近い距離の生活を選ぶ「近居」の傾向は増加しています。

DATA 高齢者と子の住まいの距離の傾向



出典: 総務省「統計トピックスNo.84統計から見た我が国の高齢者(65歳以上)」(2014年9月1日)抜粋
※「近居」とは「車・電車で1時間以内」の範囲(同居は除く)2006年6月国交省国土計画局の定義による

がん保険

「自由診療」をカバー

ドクターの支持が高いがん保険



自由診療とは健康保険を利用せず、治療費の全額を自己負担するもの。先進医療に該当しない最新のがん治療もこれに含まれます。国内未承認であっても海外では効果が認められている薬剤がありますが、それらを使った治療費は数百万円~5000万を超えてしまうことも。費用を理由に治療をあきらめざるを得ない状況は計り知れない悔しさがあります。「もっと生きたい。もっと家族と過ごしたい。」そんな時に最善の治療法を選ぶ、治療費を全額負担してくれる保険が登場しています。

40代女性 支払事例

手術ロボット「ダ・ヴィンチ」による
腎がん摘出手術

腎臓は保険適用部位ですが、対象となる治療内容は「腎がんの一部切除」。腫瘍の大きさが7cmを超えていたため、全摘出となり自由診療の判定。この方は自由診療保険から219万円を受取、治療に専念されました。



堤 太郎

ニュースで耳にする

「円安」を解説!



加藤 杜太



宮本 結衣

円と外貨の交換レートのことを為替といい、円を欲しい人が増えれば円高、外貨を欲しい人が増えれば円安になります。

3つのポイント

なぜ今「円安」なのか?

歴史的には「有事の円買い」
不安定な国際情勢では円が買われる傾向でしたが、2月以降に円安が進行しました。この要因は日米の金利差にあり、米国がコロナ禍でも経済が回復し利上げを発表したのに対し、日銀は金利抑制の継続意思を示し、金利が低い円を売り金利が高いドルが買われ円安が進行しました。

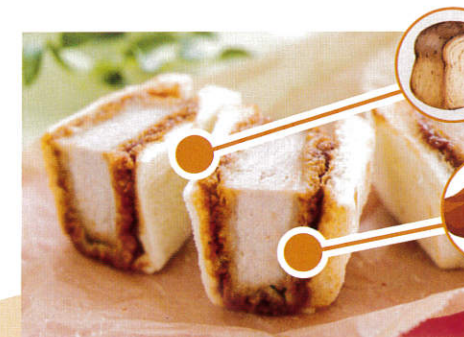
私たちの生活への影響

円安だと輸入価格があがる
食料やエネルギーの多くを輸入に頼る日本は円安だと輸入価格が高騰し、商品が値上げされ、私達の生活は苦しくなります。過去円安時に外国人観光客による爆買いで日本経済が潤うという事もありましたが、コロナ禍ではこういった円安による恩恵を受けられません。

円安で困らないために

外貨で保有しておくことも
今後も日米の経済格差が広がると、更に円安が進行する可能性もあります。余剰資金の一部を外貨で保有しておくことが一つの対策になります。気になる方は各コンサルタントへご相談してみてください。

2022年の対ドル円相場の推移



食パン1kg

Year	Price
1970年	116円
2000年	422円
2017年	434円

牛カツサンド

国産牛ロース100g

Year	Price
1970年	237円
2000年	734円
2017年	906円

物価↑対策

現金の価値は下がるから...



林 千晶

弊社は生命保険や不動産、投資信託といった金融商品全般をご紹介しております。お金の健康を大切に思った時には、ぜひご相談にいらしてくださいね。

アルシア 藤沢

検索

日本人は貯金が好きなので、「預貯金」で管理している人が多いです。しかし日銀は「物価上昇率2%」という目標を掲げているので銀行に現金を預けていると、お金の価値は2%ずつ下がります。つまり「実質的にお金の価値が減る」ということ。今は100円の商品が1年後は102円になっているので100円玉の価値が下がっていますね。ですから、目減りしていくことがわかっている預貯金の一部を「別の価値のあるもの」に変えておきましょう。自民党が1億総株主やNISAを推進するのもそのためです。

好きなこと 2022年 参加予定ライブ

- ・ライブ鑑賞
- ・南国
- ・スポーツ観戦
- ・鹿島アントラーズ

キンプリ・ドールマンインフィニティ
ジャスティンビーバー・レディガガ・サマソニ

体育会系。

学生時代は部活に明け暮れる毎日。中学ではソフトテニス部で都大会出場、高校ではバドミントン部マネージャーとしてインターハイ優勝。



何より大切なのは
思いやり

雨宮は 誠実



ライター
葛西

保険は受けとって いただくときこそ 真価が問われる。

入院をしたとき、万が一があったとき。いくら必要になるか不安でいっぱいなそんなとき、「思ったより少ない…」と落胆しない、でもかけすぎない。1人1人に寄り添ったベストな設計を。

「雨宮さんのことを紹介
いただけませんか？」

中2、小6、小1の息子3人子育て中です！サッカー中心の生活をしており、とにかく日々ドタバタ。夫は、高校の2個上の先輩です。慌ただしくも仲良く楽しく暮らしています。

「いつも元気いっぱいですが
よね笑」それでは、ご自身の
強みを教えてください

数字に強い！「コストの良い事を
考える！あとは息子の送り
迎えをしているので東京と
千葉はナビがなくても車で
最速到着できる渋滞情報や
裏道が頭に入っています。

「アルシア入社後のきつかけ
林さんとはご友人だったとか
前職の大手生命保険会社で
同じ支部でした。チームは別
でしたのでその頃は接点は
多くありませんでした。偶然
退職後に家がとてご近所
ということを知り、共通の知
人宅で再開し、一時のご縁で
「林さんのような働き方をし
たい！」と声をかけ紹介して
もらいました。

「雨宮さんはいつも全力
投球な分、がんばりすぎて
しまふところがありますね

「そうかもしれません！(笑)
仕事のほかにも子ども達の
サッカーがあるので、以前の
会社では気づいたら1週間
休んでないな...ということも
しばしば。その点、林さんは
キラキラしているのに時間
を上手に使っているのに見
えて、働き方改革を目指して
アルシアに転職することを
決めました。

「万が一の際、想定より保険金が
少なかったり、充分に受け取れな
い内容だったり嫌な経験をされ
た事がある方もいるかもしれま
せん。そこで私は自身の経験を
活かし、設計書上だけではなく
いざという時のリアルな流れや
実態を元にコストも考えながら
設計しています。

「この保険に
入っていてよかった！」

「周りの誰よりも良い内容になる
よう全力投球で考えています。
その人のために！」という気持ち
は誰にも負けません。



日々目まぐるしく様変わりする状況に追いつけるように
経験と学びを積み重ねていく、と話されていました



新卒でNEXCO東日本(東日本高速道路株式会社)就職。
(君津PAの石碑の裏に名前が刻まれているそう(笑))
結婚出産を機に退職。その後、オーガニックカフェでの
バイトを経験し、大手生命保険会社就職。現在に至る。

「うれしい限りです！
実際に入社後に感じたこと
を教えてくださいませんか？」

「素敵な環境の提供に感謝し
ています。社長とお話してい
ると、お客様・社員想いな節
を所々で感じるのでとても
信頼しています。社員の方も
年齢が近く楽しいです。それ
でいて頼りがいがあるので、
日々助けてもらっています。

「アルシア好きな想いが
ひしひしと伝わってきます

「ありがとうございますを何度言っても
言い足りないです(笑)周りに
恵まれているなど感じま
す。これからも、思いやりを
大切に、誠実に生きることが
心がけていきます！」



ARXIACONSULTING

ちょこっと コラム

タンス預金の金額は100兆円を超えています。今後の日本経済において継続して賃金が上昇する可能性はとても低く、さらにインフレになるにつれて現金の価値は下がる一方です。



佐伯 詩織



たった2分50歳からの
ガマン しない貯蓄術

部屋が片付く！お金が貯まる！
整理・収納術 無料レッスン！



深川 恵理子



QRコード参加